

UPOL47 - M1.39-41

Kontaktní osoba:
Čís. zakázky:
Firma:
Číslo zákazníka:

Datum: 25.03.2020
Zpracovatel: Ing. Antonín Mašlaň



MAŠLAŇ s.r.o.

Kelč 553
75643 KelčZpracovatel Ing. Antonín Mašlaň
Telefon +420777913550
Fax
e-mail maslan@maslan.cz

Obsah

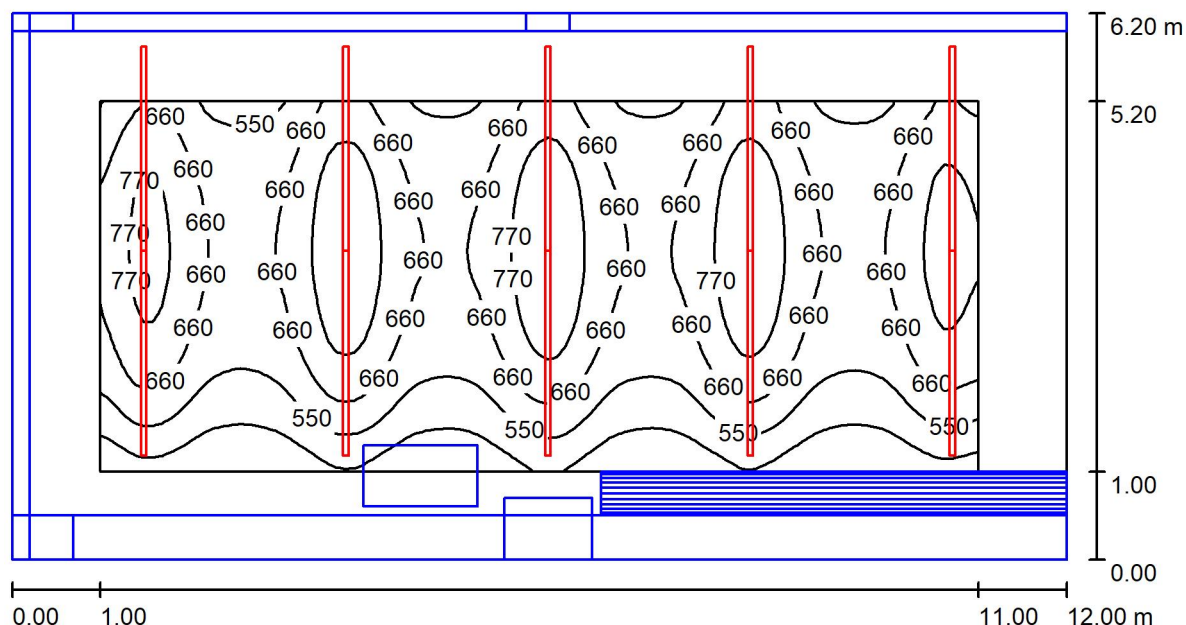
UPOL47 - M1.39-41

Titulní strana projektu	1
Obsah	2
M 1.39 - učebna	
Shrnutí	3
Kusovník svítidel	4
Svítidla (situační plán)	5
Svítidla (seznam souřadnic)	6
Ztvárnění 3D	7
Plochy místnosti	
Výpočtová plocha lavice	
Isolinie (E, kolmo)	8
Výpočtová plocha ulička 1	
Isolinie (E, kolmo)	9
Výpočtová plocha ulička 2	
Isolinie (E, kolmo)	10
Výpočtová plocha ulička 3	
Isolinie (E, kolmo)	11
Výpočtová plocha ulička 4	
Isolinie (E, kolmo)	12
M 1.40 - učebna	
Shrnutí	13
Kusovník svítidel	14
Svítidla (situační plán)	15
Svítidla (seznam souřadnic)	16
Ztvárnění 3D	17
Plochy místnosti	
Výpočtová plocha lavice	
Isolinie (E, kolmo)	18
Výpočtová plocha ulička 1	
Isolinie (E, kolmo)	19
Výpočtová plocha ulička 2	
Isolinie (E, kolmo)	20
Výpočtová plocha ulička 3	
Isolinie (E, kolmo)	21
Výpočtová plocha ulička 4	
Isolinie (E, kolmo)	22
M 1.41 - učebna	
Shrnutí	23
Kusovník svítidel	24
Svítidla (situační plán)	25
Svítidla (seznam souřadnic)	26
Ztvárnění 3D	27
Plochy místnosti	
Výpočtová plocha lavice	
Isolinie (E, kolmo)	28
Výpočtová plocha ulička 1	
Isolinie (E, kolmo)	29
Výpočtová plocha ulička 2	
Isolinie (E, kolmo)	30
Výpočtová plocha ulička 3	
Isolinie (E, kolmo)	31
Výpočtová plocha ulička 4	
Isolinie (E, kolmo)	32

MAŠLAŇ s.r.o.

Kelč 553
75643 KelčZpracovatel Ing. Antonín Mašlaň
Telefon +420777913550
Fax
e-mail maslan@maslan.cz

M 1.39 - učebna / Shrnutí



Výška místnosti: 2.950 m, Montážní výška: 2.700 m, Činitel údržby: 0.80

Hodnoty v Lux, Měřítko 1:86

Plocha	ρ [%]	E_m [lx]	E_{min} [lx]	E_{max} [lx]	E_{min} / E_m
Uživatelská úroveň	/	642	337	864	0.525
Podlaha	20	462	25	679	0.054
Strop	70	70	12	100	0.175
Stěny (4)	50	141	14	383	/

Uživatelská úroveň:

Výška: 0.850 m
 Rastr: 100 x 42 Body
 Okrajová zóna: 1.000 m

Kusovník svítidel

Č.	ks	Označení (Opravný faktor)	Φ (Svítidlo) [lm]	Φ (Zdroje:) [lm]	P [W]
1	10	VM elektro s.r.o. www.vmelektro.cz VML 740 AP1 Z MM VML 740 AP1 Z MM (1.000)	5057	5060	40.0
Celkem:			50568	50600	400.0

Specifický příkon: $5.38 \text{ W/m}^2 = 0.84 \text{ W/m}^2/100 \text{ lx}$ (Základní plocha: 74.40 m^2)



MAŠLAŇ s.r.o.

Kelč 553
75643 Kelč

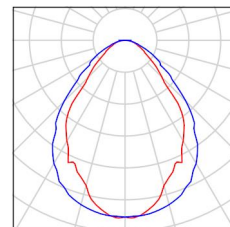
Zpracovatel Ing. Antonín Mašlaň
Telefon +420777913550
Fax
e-mail maslan@maslan.cz

M 1.39 - učebna / Kusovník svítidel

10 ks

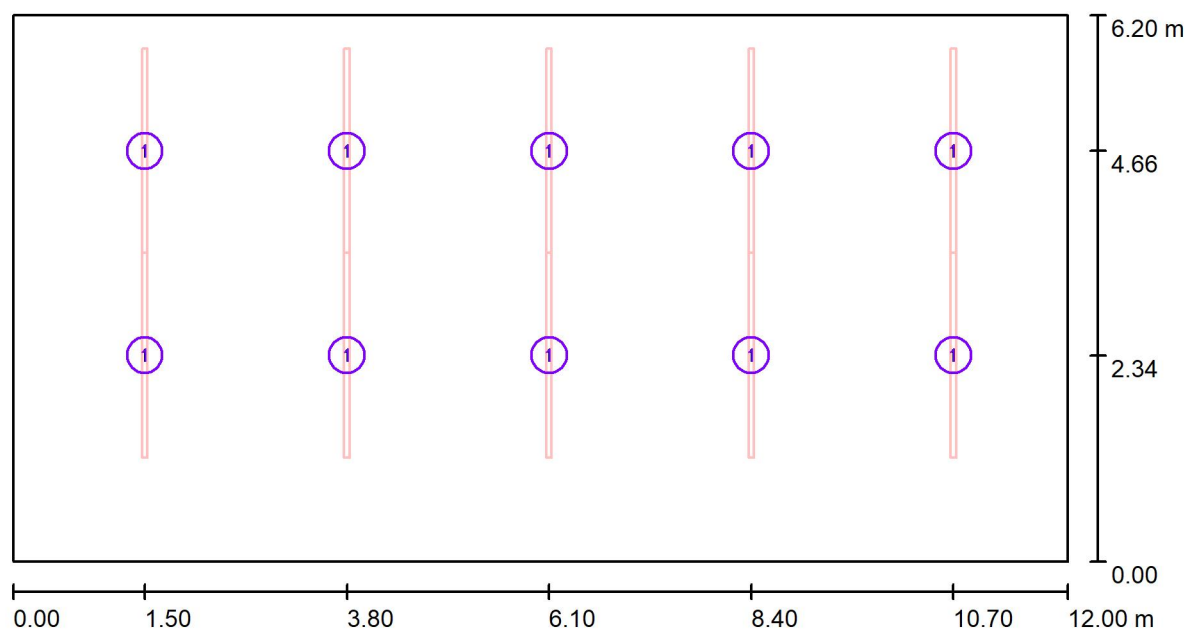
VM elektro s.r.o. | www.vmelektro.cz VML 740
AP1 Z MM VML 740 AP1 Z MM
C. výrobku: VML 740 AP1 Z MM
Světelný tok (Svítidlo): 5057 lm
Světelný tok (Zdroje:): 5060 lm
Výkon svítidla: 40.0 W
Klasifikace svítidel dle CIE: 100
Kód CIE Flux Code: 63 89 97 100 100
Osazení: 1 x LED (Opravný faktor 1.000).

Obrázek svítidla najdete
v našem katalogu
svítidel.





MAŠLAŇ s.r.o.

Kelč 553
75643 KelčZpracovatel Ing. Antonín Mašlaň
Telefon +420777913550
Fax
e-mail maslan@maslan.cz**M 1.39 - učebna / Svítidla (situační plán)**

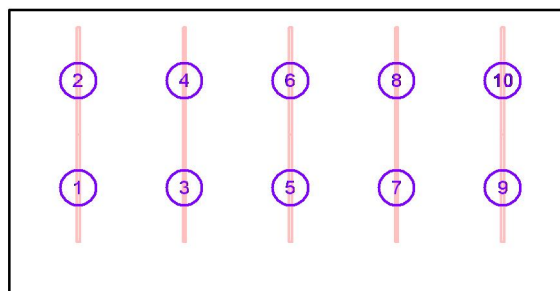
Měřítko 1 : 86

Kusovník svítidel

Č.	ks	Označení
1	10	VM elektro s.r.o. www.vmelektro.cz VML 740 AP1 Z MM VML 740 AP1 Z MM



MAŠLAŇ s.r.o.

Kelč 553
75643 KelčZpracovatel Ing. Antonín Mašlaň
Telefon +420777913550
Fax
e-mail maslan@maslan.cz**M 1.39 - učebna / Svítidla (seznam souřadnic)****VM elektro s.r.o. | www.vmelektro.cz VML 740 AP1 Z MM VML 740 AP1 Z MM**
5057 lm, 40.0 W, 1 x 1 x LED (Opravný faktor 1.000).

Č.	Pozice [m]			Rotace [°]		
	X	Y	Z	X	Y	Z
1	1.500	2.341	2.700	0.0	0.0	0.0
2	1.500	4.661	2.700	0.0	0.0	0.0
3	3.800	2.341	2.700	0.0	0.0	0.0
4	3.800	4.661	2.700	0.0	0.0	0.0
5	6.100	2.341	2.700	0.0	0.0	0.0
6	6.100	4.661	2.700	0.0	0.0	0.0
7	8.400	2.341	2.700	0.0	0.0	0.0
8	8.400	4.661	2.700	0.0	0.0	0.0
9	10.700	2.341	2.700	0.0	0.0	0.0
10	10.700	4.661	2.700	0.0	0.0	0.0



MAŠLAŇ s.r.o.

Kelč 553
75643 Kelč

Zpracovatel Ing. Antonín Mašlaň
Telefon +420777913550
Fax
e-mail maslan@maslan.cz

M 1.39 - učebna / Ztvárnění 3D

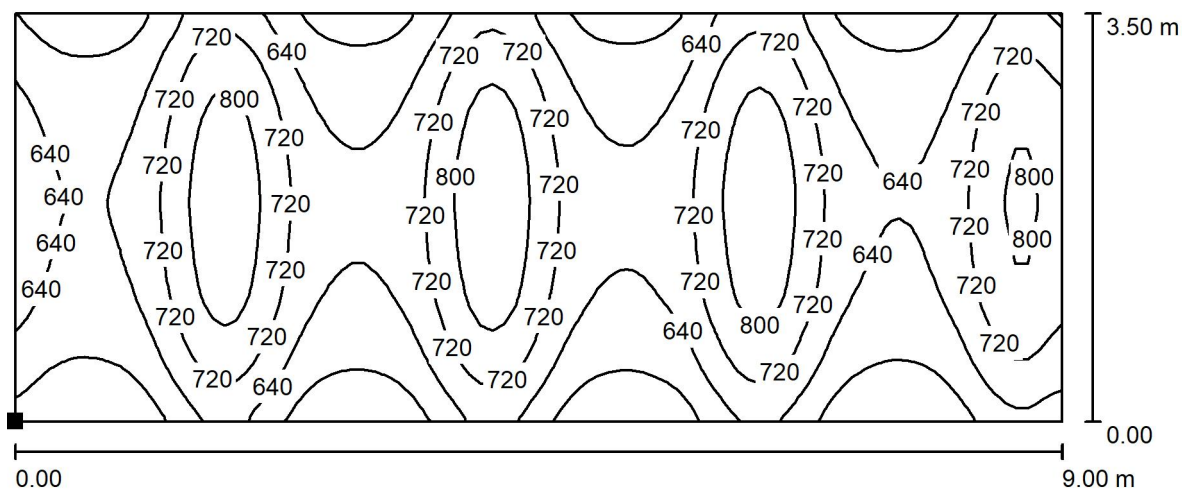




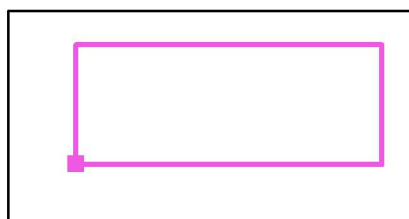
MAŠLAŇ s.r.o.

 Kelč 553
 75643 Kelč

 Zpracovatel Ing. Antonín Mašlaň
 Telefon +420777913550
 Fax
 e-mail maslan@maslan.cz

M 1.39 - učebna / Výpočtová plocha lavice / Isolinie (E, kolmo)

 Poloha plochy v místnosti:
 Označený bod:
 (2.000 m, 1.700 m, 0.850 m)

Hodnoty v Lux, Měřítko 1 : 65



Rastr: 90 x 35 Body

 E_m [lx]
 677

 E_{min} [lx]
 485

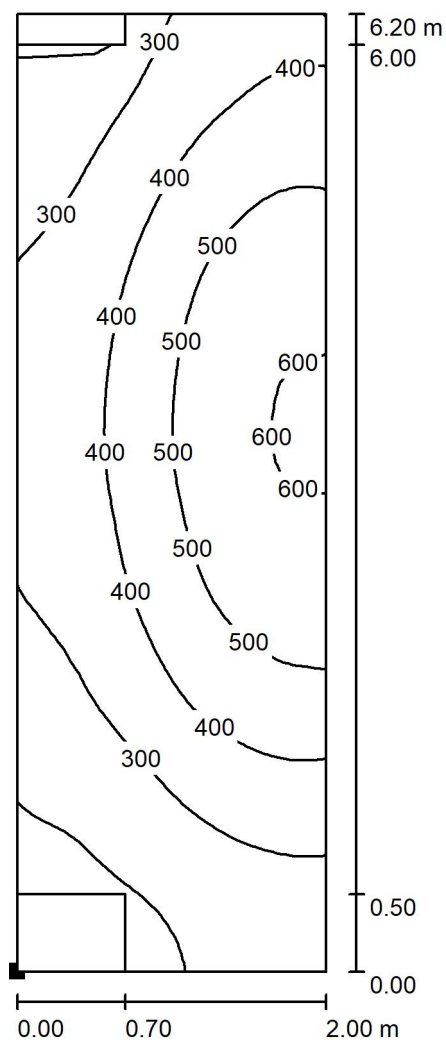
 E_{max} [lx]
 866

 E_{min} / E_m
 0.717

 E_{min} / E_{max}
 0.560



MAŠLAŇ s.r.o.

Kelč 553
75643 KelčZpracovatel Ing. Antonín Mašlaň
Telefon +420777913550
Fax
e-mail maslan@maslan.cz**M 1.39 - učebna / Výpočtová plocha ulička 1 / Isolinie (E, kolmo)**

Poloha plochy v místnosti:
Označený bod:
(0.000 m, 0.000 m, 0.000 m)



Hodnoty v Lux, Měřítko 1 : 49

Rastr: 20 x 62 Body

 E_m [lx]
388

 E_{min} [lx]
157

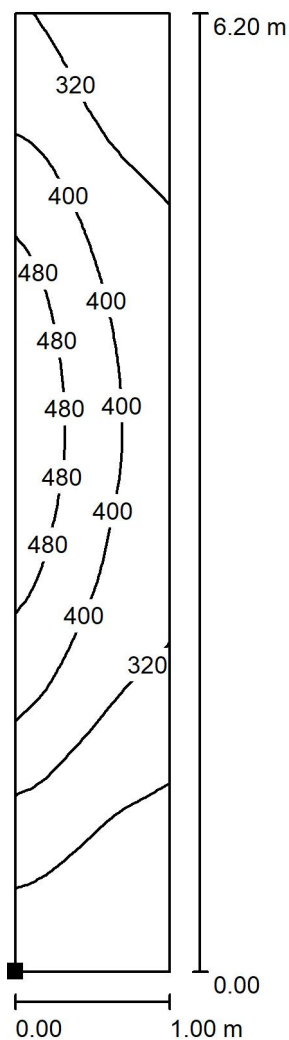
 E_{max} [lx]
610

 E_{min} / E_m
0.405

 E_{min} / E_{max}
0.257

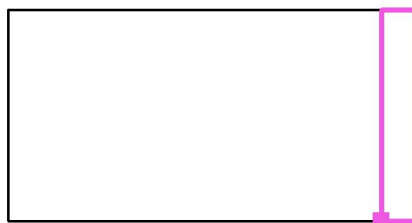


MAŠLAŇ s.r.o.

Kelč 553
75643 KelčZpracovatel Ing. Antonín Mašlaň
Telefon +420777913550
Fax
e-mail maslan@maslan.cz**M 1.39 - učebna / Výpočtová plocha ulička 2 / Isolinie (E, kolmo)**

Poloha plochy v místnosti:
Označený bod:
(11.000 m, 0.000 m, 0.000 m)

Hodnoty v Lux, Měřítko 1 : 49



Rastr: 10 x 62 Body

 E_m [lx]
350

 E_{min} [lx]
167

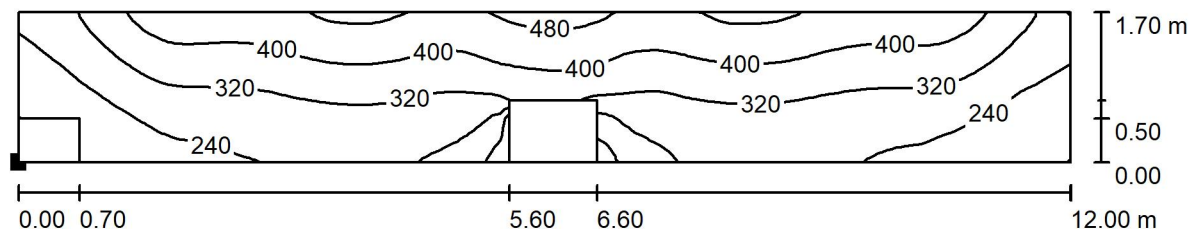
 E_{max} [lx]
538

 E_{min} / E_m
0.476

 E_{min} / E_{max}
0.310

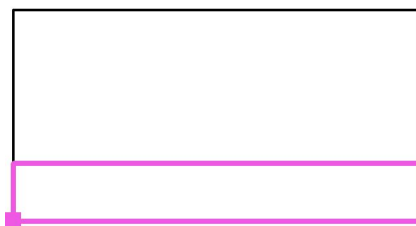


MAŠLAŇ s.r.o.

Kelč 553
75643 KelčZpracovatel Ing. Antonín Mašlaň
Telefon +420777913550
Fax
e-mail maslan@maslan.cz**M 1.39 - učebna / Výpočtová plocha ulička 3 / Isolinie (E, kolmo)**

Poloha plochy v místnosti:
Označený bod:
(0.000 m, 0.000 m, 0.000 m)

Hodnoty v Lux, Měřítko 1 : 86



Rastr: 120 x 17 Body

 E_m [lx]
325

 E_{min} [lx]
123

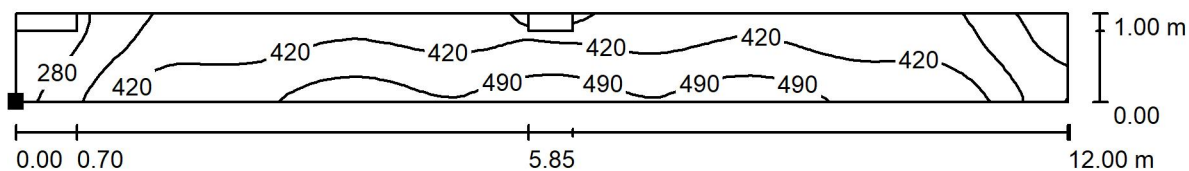
 E_{max} [lx]
503

 E_{min} / E_m
0.378

 E_{min} / E_{max}
0.244



MAŠLAŇ s.r.o.

Kelč 553
75643 KelčZpracovatel Ing. Antonín Mašlaň
Telefon +420777913550
Fax
e-mail maslan@maslan.cz**M 1.39 - učebna / Výpočtová plocha ulička 4 / Isolinie (E, kolmo)**

Poloha plochy v místnosti:
Označený bod:
(0.000 m, 5.200 m, 0.000 m)

Hodnoty v Lux, Měřítko 1 : 86



Rastr: 120 x 10 Body

 E_m [lx]
411

 E_{min} [lx]
208

 E_{max} [lx]
532

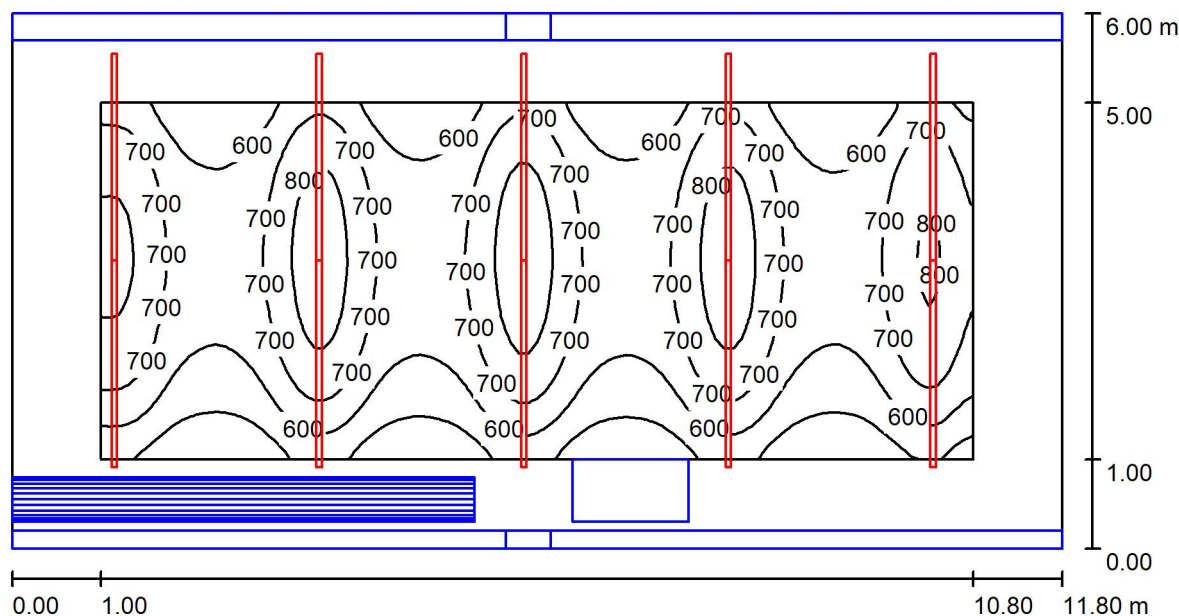
 E_{min} / E_m
0.506

 E_{min} / E_{max}
0.391

MAŠLAŇ s.r.o.

Kelč 553
75643 KelčZpracovatel Ing. Antonín Mašlaň
Telefon +420777913550
Fax
e-mail maslan@maslan.cz

M 1.40 - učebna / Shrnutí



Výška místnosti: 2.950 m, Montážní výška: 2.700 m, Činitel údržby: 0.80

Hodnoty v Lux, Měřítko 1:85

Plocha	ρ [%]	E_m [lx]	E_{min} [lx]	E_{max} [lx]	E_{min} / E_m
Uživatelská úroveň	/	665	404	863	0.608
Podlaha	20	485	59	683	0.121
Strop	70	77	16	103	0.208
Stěny (4)	50	164	29	344	/

Uživatelská úroveň:

Výška: 0.850 m
 Rastr: 98 x 40 Body
 Okrajová zóna: 1.000 m

Kusovník svítidel

Č.	ks	Označení (Opravný faktor)	Φ (Svítidlo) [lm]	Φ (Zdroje:) [lm]	P [W]
1	10	VM elektro s.r.o. www.vmelektro.cz VML 740 AP1 Z MM VML 740 AP1 Z MM (1.000)	5057	5060	40.0
Celkem:			50568	50600	400.0

Specifický příkon: $5.65 \text{ W/m}^2 = 0.85 \text{ W/m}^2/100 \text{ lx}$ (Základní plocha: 70.80 m^2)



MAŠLAŇ s.r.o.

Kelč 553
75643 Kelč

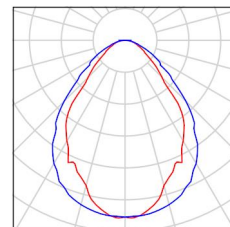
Zpracovatel Ing. Antonín Mašlaň
Telefon +420777913550
Fax
e-mail maslan@maslan.cz

M 1.40 - učebna / Kusovník svítidel

10 ks

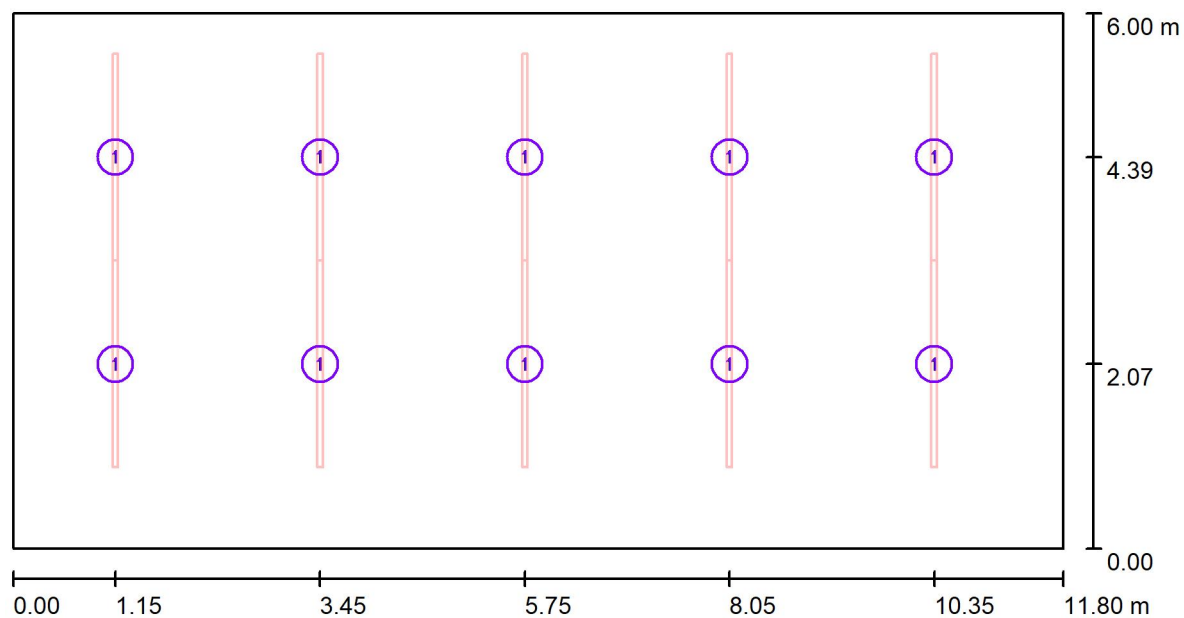
VM elektro s.r.o. | www.vmelektro.cz VML 740
AP1 Z MM VML 740 AP1 Z MM
C. výrobku: VML 740 AP1 Z MM
Světelný tok (Svítidlo): 5057 lm
Světelný tok (Zdroje:): 5060 lm
Výkon svítidla: 40.0 W
Klasifikace svítidel dle CIE: 100
Kód CIE Flux Code: 63 89 97 100 100
Osazení: 1 x LED (Opravný faktor 1.000).

Obrázek svítidla najdete
v našem katalogu
svítidel.





MAŠLAŇ s.r.o.

Kelč 553
75643 KelčZpracovatel Ing. Antonín Mašlaň
Telefon +420777913550
Fax
e-mail maslan@maslan.cz**M 1.40 - učebna / Svítidla (situační plán)**

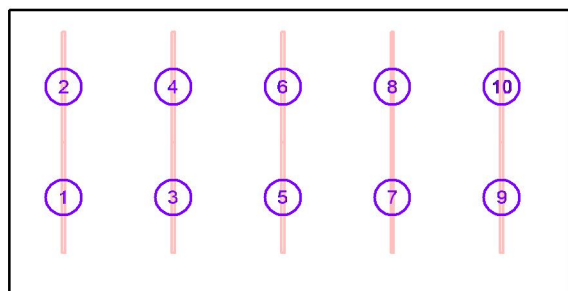
Měřítko 1 : 85

Kusovník svítidel

Č.	ks	Označení
1	10	VM elektro s.r.o. www.vmelektro.cz VML 740 AP1 Z MM VML 740 AP1 Z MM



MAŠLAŇ s.r.o.

Kelč 553
75643 KelčZpracovatel Ing. Antonín Mašlaň
Telefon +420777913550
Fax
e-mail maslan@maslan.cz**M 1.40 - učebna / Svítidla (seznam souřadnic)****VM elektro s.r.o. | www.vmelektro.cz VML 740 AP1 Z MM VML 740 AP1 Z MM**
5057 lm, 40.0 W, 1 x 1 x LED (Opravný faktor 1.000).

Č.	Pozice [m]			Rotace [°]		
	X	Y	Z	X	Y	Z
1	1.150	2.070	2.700	0.0	0.0	0.0
2	1.150	4.390	2.700	0.0	0.0	0.0
3	3.450	2.070	2.700	0.0	0.0	0.0
4	3.450	4.390	2.700	0.0	0.0	0.0
5	5.750	2.070	2.700	0.0	0.0	0.0
6	5.750	4.390	2.700	0.0	0.0	0.0
7	8.050	2.070	2.700	0.0	0.0	0.0
8	8.050	4.390	2.700	0.0	0.0	0.0
9	10.350	2.070	2.700	0.0	0.0	0.0
10	10.350	4.390	2.700	0.0	0.0	0.0



MAŠLAŇ s.r.o.

Kelč 553
75643 Kelč

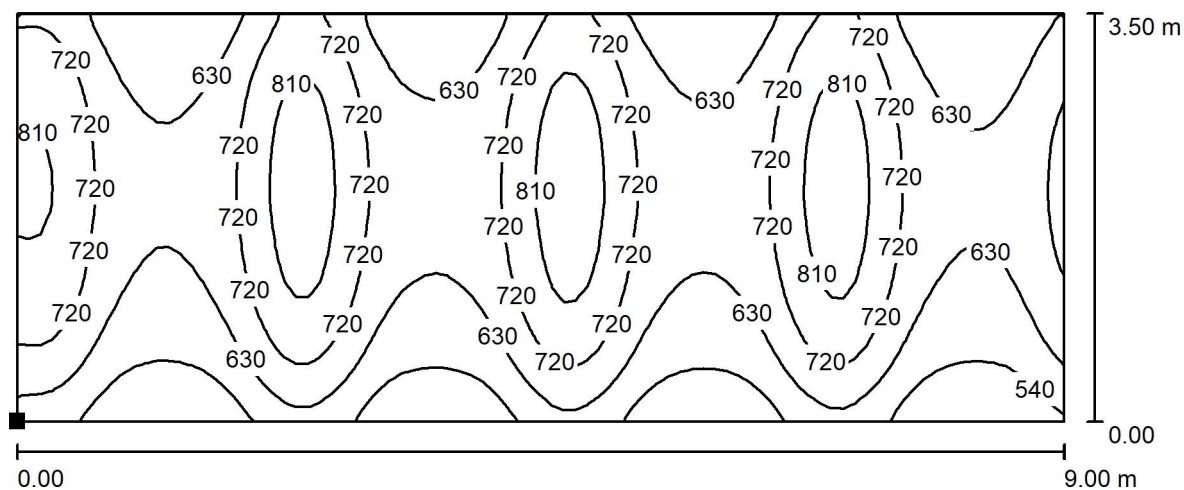
Zpracovatel Ing. Antonín Mašlaň
Telefon +420777913550
Fax
e-mail maslan@maslan.cz

M 1.40 - učebna / Ztvárnění 3D

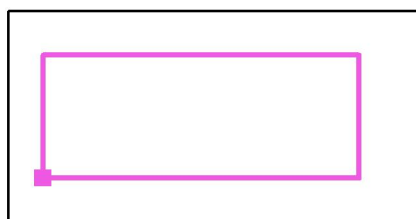




MAŠLAŇ s.r.o.

Kelč 553
75643 KelčZpracovatel Ing. Antonín Mašlaň
Telefon +420777913550
Fax
e-mail maslan@maslan.cz**M 1.40 - učebna / Výpočtová plocha lavice / Isolinie (E, kolmo)**

Poloha plochy v místnosti:
Označený bod:
(1.000 m, 1.250 m, 0.850 m)



Hodnoty v Lux, Měřítko 1 : 65

Rastr: 90 x 35 Body

 E_m [lx]
676

 E_{min} [lx]
458

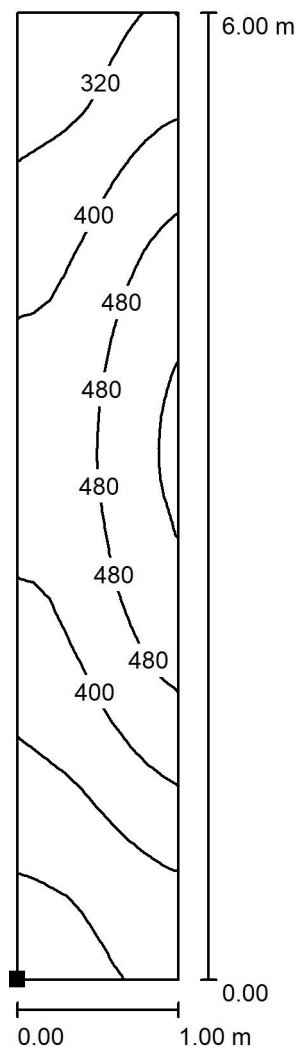
 E_{max} [lx]
867

 E_{min} / E_m
0.676

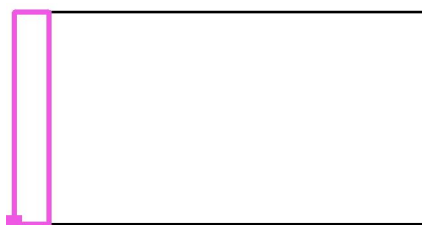
 E_{min} / E_{max}
0.528



MAŠLAŇ s.r.o.

Kelč 553
75643 KelčZpracovatel Ing. Antonín Mašlaň
Telefon +420777913550
Fax
e-mail maslan@maslan.cz**M 1.40 - učebna / Výpočtová plocha ulička 1 / Isolinie (E, kolmo)**

Poloha plochy v místnosti:
Označený bod:
(0.000 m, 0.000 m, 0.000 m)



Hodnoty v Lux, Měřítko 1 : 47

Rastr: 10 x 60 Body

 E_m [lx]
390

 E_{min} [lx]
207

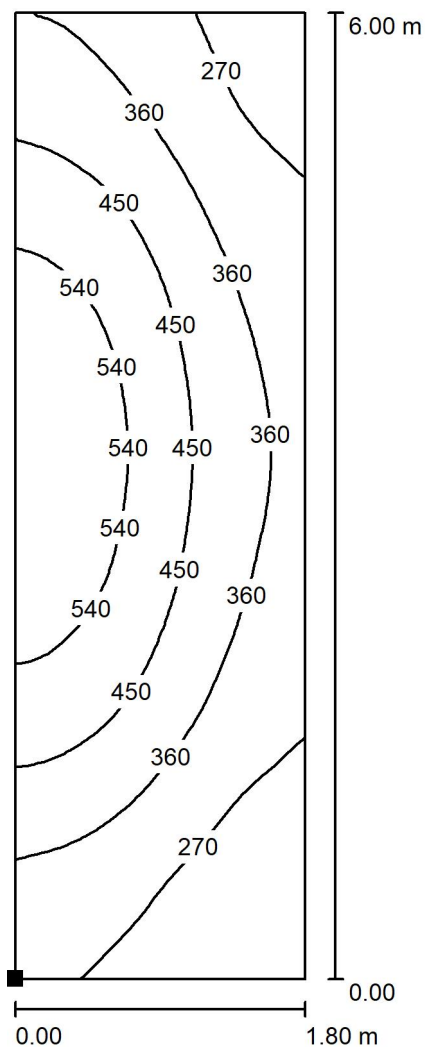
 E_{max} [lx]
575

 E_{min} / E_m
0.532

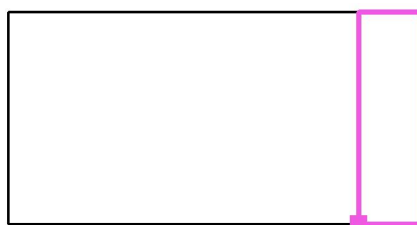
 E_{min} / E_{max}
0.361



MAŠLAŇ s.r.o.

Kelč 553
75643 KelčZpracovatel Ing. Antonín Mašlaň
Telefon +420777913550
Fax
e-mail maslan@maslan.cz**M 1.40 - učebna / Výpočtová plocha ulička 2 / Isolinie (E, kolmo)**

Poloha plochy v místnosti:
Označený bod:
(10.000 m, 0.000 m, 0.000 m)



Hodnoty v Lux, Měřítko 1 : 47

Rastr: 18 x 60 Body

 E_m [lx]
394

 E_{min} [lx]
183

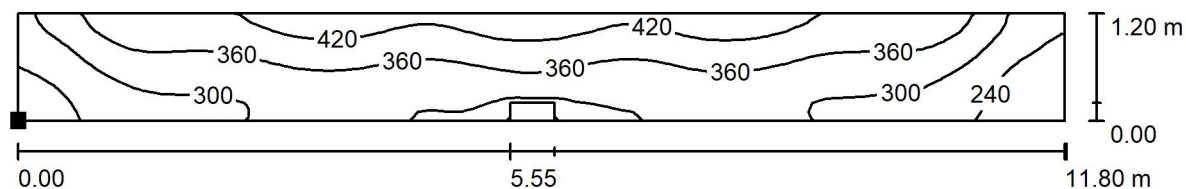
 E_{max} [lx]
618

 E_{min} / E_m
0.464

 E_{min} / E_{max}
0.296

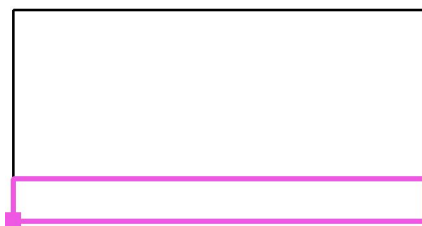


MAŠLAŇ s.r.o.

Kelč 553
75643 KelčZpracovatel Ing. Antonín Mašlaň
Telefon +420777913550
Fax
e-mail maslan@maslan.cz**M 1.40 - učebna / Výpočtová plocha ulička 3 / Isolinie (E, kolmo)**

Poloha plochy v místnosti:
Označený bod:
(0.000 m, 0.000 m, 0.000 m)

Hodnoty v Lux, Měřítko 1 : 85



Rastr: 118 x 12 Body

 E_m [lx]
338

 E_{min} [lx]
185

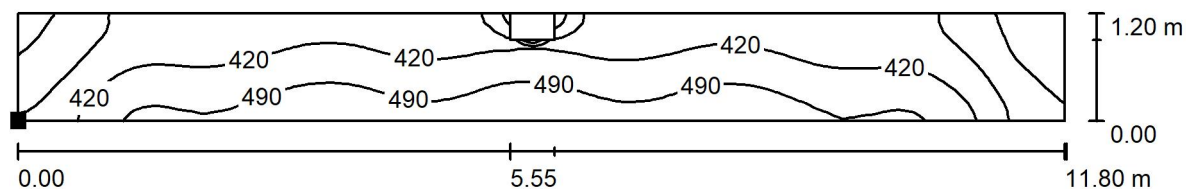
 E_{max} [lx]
462

 E_{min} / E_m
0.547

 E_{min} / E_{max}
0.401



MAŠLAŇ s.r.o.

Kelč 553
75643 KelčZpracovatel Ing. Antonín Mašlaň
Telefon +420777913550
Fax
e-mail maslan@maslan.cz**M 1.40 - učebna / Výpočtová plocha ulička 4 / Isolinie (E, kolmo)**

Poloha plochy v místnosti:
Označený bod:
(0.000 m, 4.800 m, 0.000 m)

Hodnoty v Lux, Měřítko 1 : 85



Rastr: 118 x 12 Body

 E_m [lx]
418

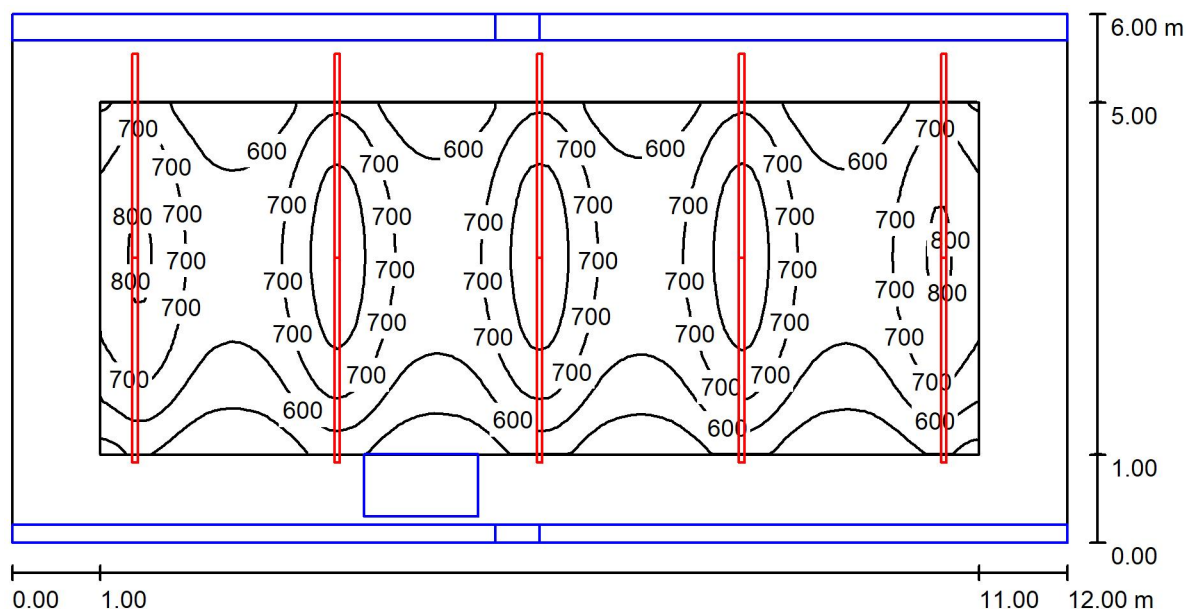
 E_{min} [lx]
220

 E_{max} [lx]
550

 E_{min} / E_m
0.525

 E_{min} / E_{max}
0.399

MAŠLAŇ s.r.o.

Kelč 553
75643 KelčZpracovatel Ing. Antonín Mašlaň
Telefon +420777913550
Fax
e-mail maslan@maslan.cz**M 1.41 - učebna / Shrnutí**

Výška místnosti: 2.950 m, Montážní výška: 2.700 m, Činitel údržby: 0.80

Hodnoty v Lux, Měřítko 1:86

Plocha	ρ [%]	E_m [lx]	E_{min} [lx]	E_{max} [lx]	E_{min} / E_m
Uživatelská úroveň	/	665	406	863	0.610
Podlaha	20	482	49	684	0.102
Strop	70	79	17	104	0.216
Stěny (4)	50	164	23	348	/

Uživatelská úroveň:

Výška: 0.850 m
 Rastr: 100 x 40 Body
 Okrajová zóna: 1.000 m

Kusovník svítidel

Č.	ks	Označení (Opravný faktor)	Φ (Svítilno) [lm]	Φ (Zdroje:) [lm]	P [W]
1	10	VM elektro s.r.o. www.vmelektro.cz VML 740 AP1 Z MM VML 740 AP1 Z MM (1.000)	5057	5060	40.0
Celkem:			50568	50600	400.0

Specifický příkon: $5.56 \text{ W/m}^2 = 0.84 \text{ W/m}^2/100 \text{ lx}$ (Základní plocha: 72.00 m^2)



MAŠLAŇ s.r.o.

Kelč 553
75643 Kelč

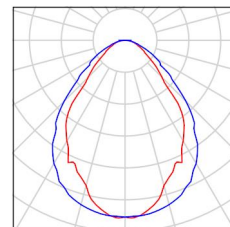
Zpracovatel Ing. Antonín Mašlaň
Telefon +420777913550
Fax
e-mail maslan@maslan.cz

M 1.41 - učebna / Kusovník svítidel

10 ks

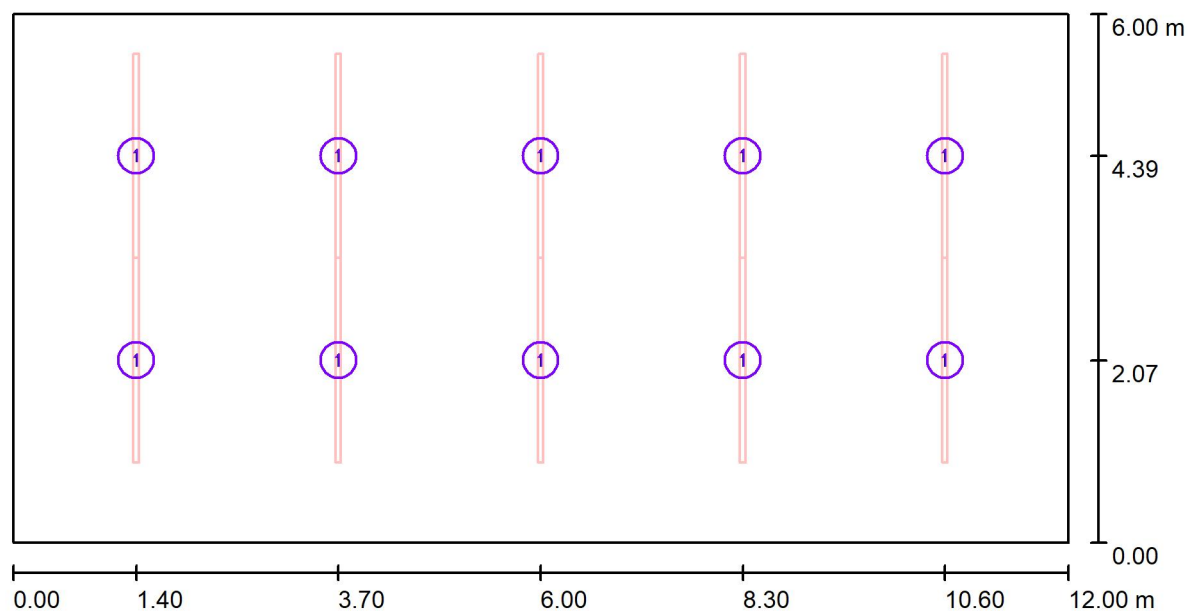
VM elektro s.r.o. | www.vmelektro.cz VML 740
AP1 Z MM VML 740 AP1 Z MM
C. výrobku: VML 740 AP1 Z MM
Světelný tok (Svítidlo): 5057 lm
Světelný tok (Zdroje:): 5060 lm
Výkon svítidla: 40.0 W
Klasifikace svítidel dle CIE: 100
Kód CIE Flux Code: 63 89 97 100 100
Osazení: 1 x LED (Opravný faktor 1.000).

Obrázek svítidla najdete
v našem katalogu
svítidel.





MAŠLAŇ s.r.o.

Kelč 553
75643 KelčZpracovatel Ing. Antonín Mašlaň
Telefon +420777913550
Fax
e-mail maslan@maslan.cz**M 1.41 - učebna / Svítidla (situační plán)**

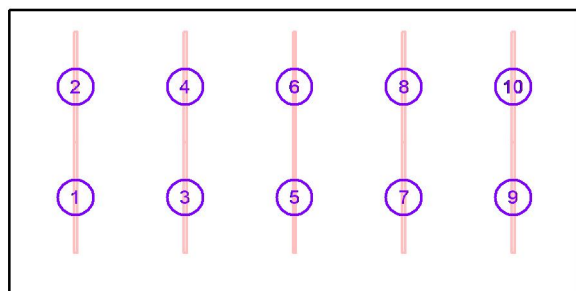
Měřítko 1 : 86

Kusovník svítidel

Č.	ks	Označení
1	10	VM elektro s.r.o. www.vmelektro.cz VML 740 AP1 Z MM VML 740 AP1 Z MM



MAŠLAŇ s.r.o.

Kelč 553
75643 KelčZpracovatel Ing. Antonín Mašlaň
Telefon +420777913550
Fax
e-mail maslan@maslan.cz**M 1.41 - učebna / Svítidla (seznam souřadnic)****VM elektro s.r.o. | www.vmelektro.cz VML 740 AP1 Z MM VML 740 AP1 Z MM**
5057 lm, 40.0 W, 1 x 1 x LED (Opravný faktor 1.000).

Č.	Pozice [m]			Rotace [°]		
	X	Y	Z	X	Y	Z
1	1.400	2.070	2.700	0.0	0.0	0.0
2	1.400	4.390	2.700	0.0	0.0	0.0
3	3.700	2.070	2.700	0.0	0.0	0.0
4	3.700	4.390	2.700	0.0	0.0	0.0
5	6.000	2.070	2.700	0.0	0.0	0.0
6	6.000	4.390	2.700	0.0	0.0	0.0
7	8.300	2.070	2.700	0.0	0.0	0.0
8	8.300	4.390	2.700	0.0	0.0	0.0
9	10.600	2.070	2.700	0.0	0.0	0.0
10	10.600	4.390	2.700	0.0	0.0	0.0



MAŠLAŇ s.r.o.

Kelč 553
75643 Kelč

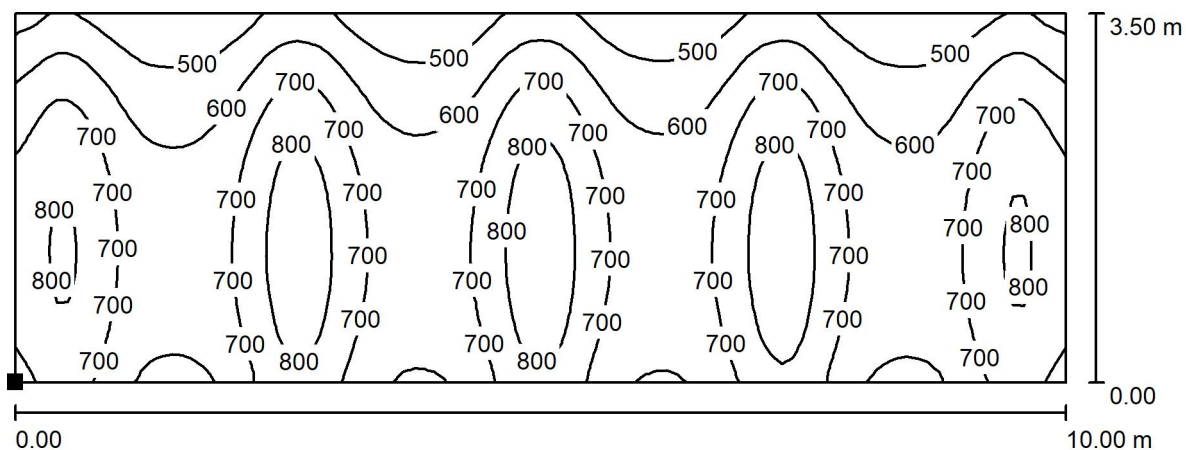
Zpracovatel Ing. Antonín Mašlaň
Telefon +420777913550
Fax
e-mail maslan@maslan.cz

M 1.41 - učebna / Ztvárnění 3D

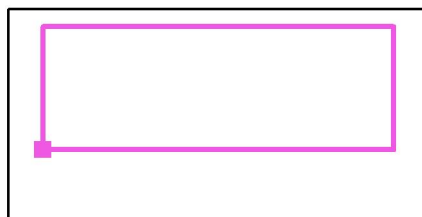




MAŠLAŇ s.r.o.

Kelč 553
75643 KelčZpracovatel Ing. Antonín Mašlaň
Telefon +420777913550
Fax
e-mail maslan@maslan.cz**M 1.41 - učebna / Výpočtová plocha lavice / Isolinie (E, kolmo)**

Poloha plochy v místnosti:
Označený bod:
(1.000 m, 2.000 m, 0.850 m)



Hodnoty v Lux, Měřítko 1 : 72

Rastr: 100 x 35 Body

 E_m [lx]
670

 E_{min} [lx]
410

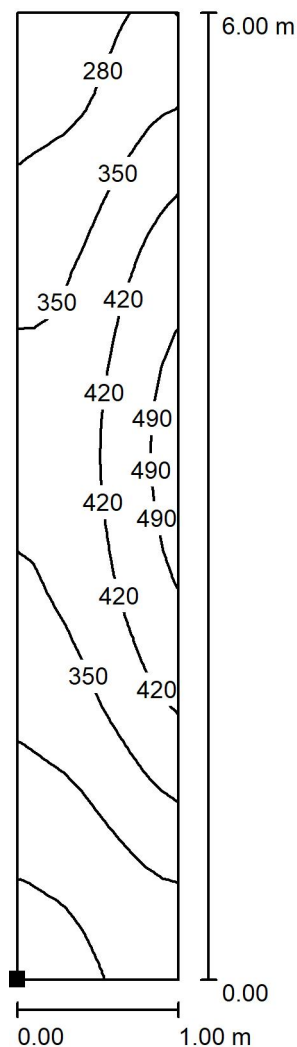
 E_{max} [lx]
862

 E_{min} / E_m
0.611

 E_{min} / E_{max}
0.475



MAŠLAŇ s.r.o.

Kelč 553
75643 KelčZpracovatel Ing. Antonín Mašlaň
Telefon +420777913550
Fax
e-mail maslan@maslan.cz**M 1.41 - učebna / Výpočtová plocha ulička 1 / Isolinie (E, kolmo)**

Poloha plochy v místnosti:
Označený bod:
(0.000 m, 0.000 m, 0.000 m)



Hodnoty v Lux, Měřítko 1 : 47

Rastr: 10 x 60 Body

 E_m [lx]
343

 E_{min} [lx]
187

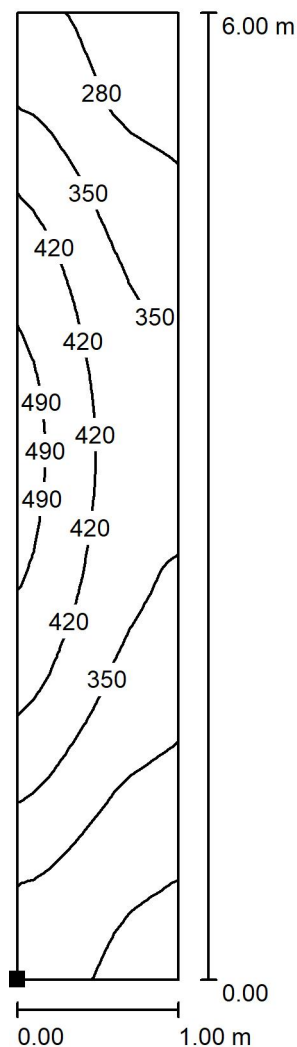
 E_{max} [lx]
515

 E_{min} / E_m
0.545

 E_{min} / E_{max}
0.362



MAŠLAŇ s.r.o.

Kelč 553
75643 KelčZpracovatel Ing. Antonín Mašlaň
Telefon +420777913550
Fax
e-mail maslan@maslan.cz**M 1.41 - učebna / Výpočtová plocha ulička 2 / Isolinie (E, kolmo)**

Poloha plochy v místnosti:
Označený bod:
(11.000 m, 0.000 m, 0.000 m)



Hodnoty v Lux, Měřítko 1 : 47

Rastr: 10 x 60 Body

 E_m [lx]
344

 E_{min} [lx]
189

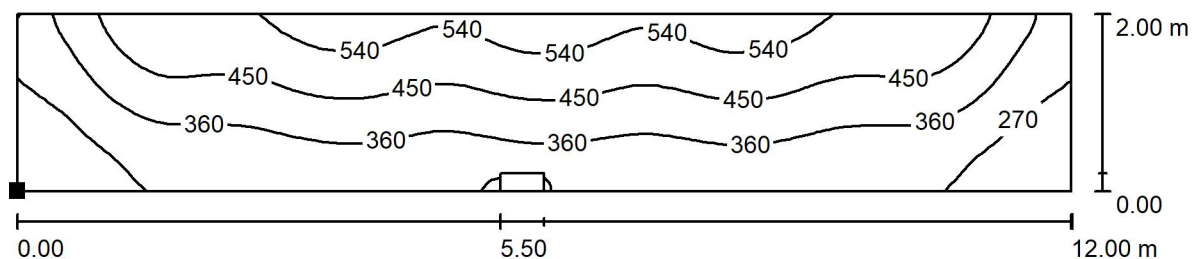
 E_{max} [lx]
516

 E_{min} / E_m
0.549

 E_{min} / E_{max}
0.365

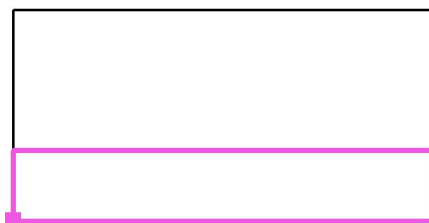


MAŠLAŇ s.r.o.

Kelč 553
75643 KelčZpracovatel Ing. Antonín Mašlaň
Telefon +420777913550
Fax
e-mail maslan@maslan.cz**M 1.41 - učebna / Výpočtová plocha ulička 3 / Isolinie (E, kolmo)**

Poloha plochy v místnosti:
Označený bod:
(0.000 m, 0.000 m, 0.000 m)

Hodnoty v Lux, Měřítko 1 : 86



Rastr: 120 x 20 Body

 E_m [lx]
397

 E_{min} [lx]
188

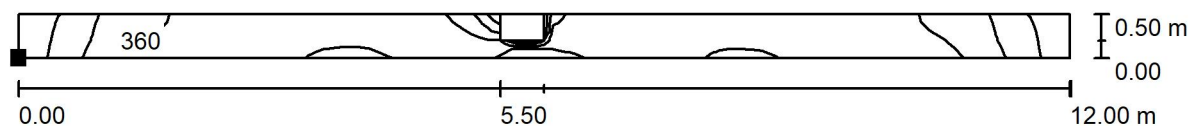
 E_{max} [lx]
595

 E_{min} / E_m
0.473

 E_{min} / E_{max}
0.316



MAŠLAŇ s.r.o.

Kelč 553
75643 KelčZpracovatel Ing. Antonín Mašlaň
Telefon +420777913550
Fax
e-mail maslan@maslan.cz**M 1.41 - učebna / Výpočtová plocha ulička 4 / Isolinie (E, kolmo)**

Poloha plochy v místnosti:
Označený bod:
(0.000 m, 5.500 m, 0.000 m)



Hodnoty v Lux, Měřítko 1 : 86

Rastr: 120 x 5 Body

 E_m [lx]
359

 E_{min} [lx]
185

 E_{max} [lx]
440

 E_{min} / E_m
0.515

 E_{min} / E_{max}
0.420